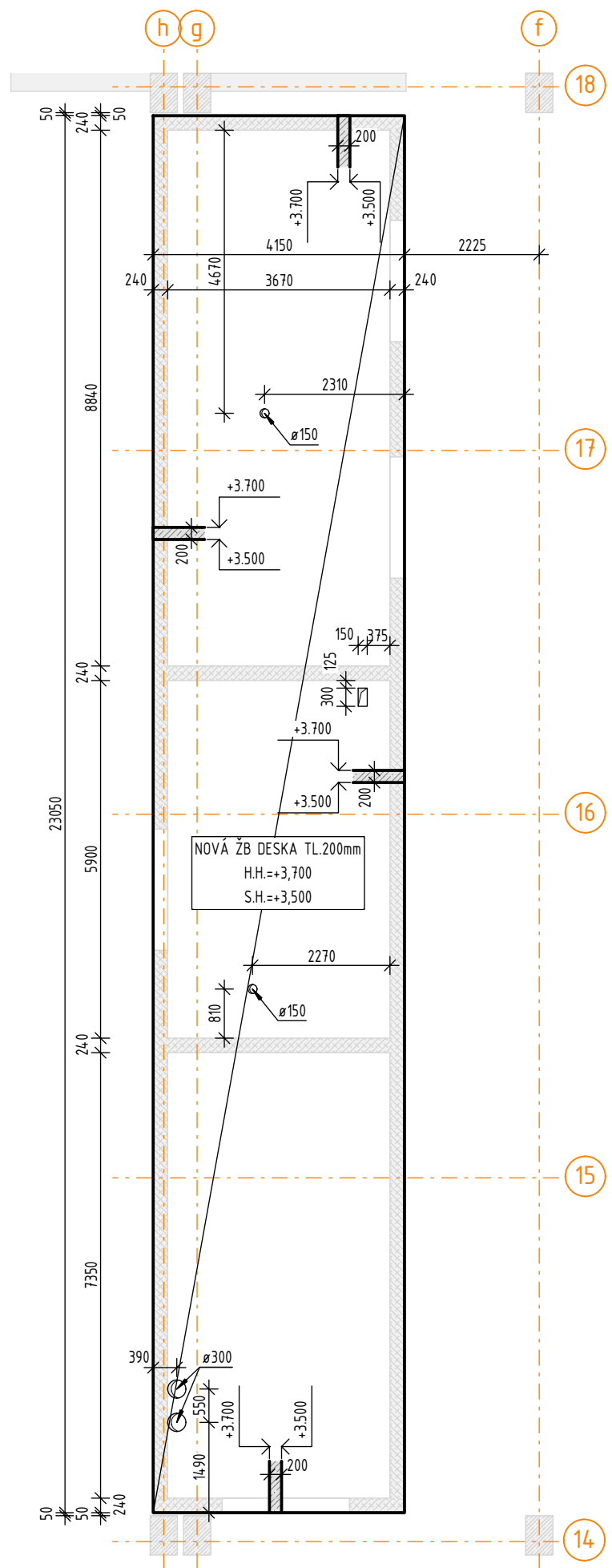


BK STROPŮ VESTAVBY V SEVERNÍ PŘÍSTAVBĚ

TVAR – STROPNÍ DESKA NAD 1.NP



TVAR – STROPNÍ DESKA NAD 2.NP

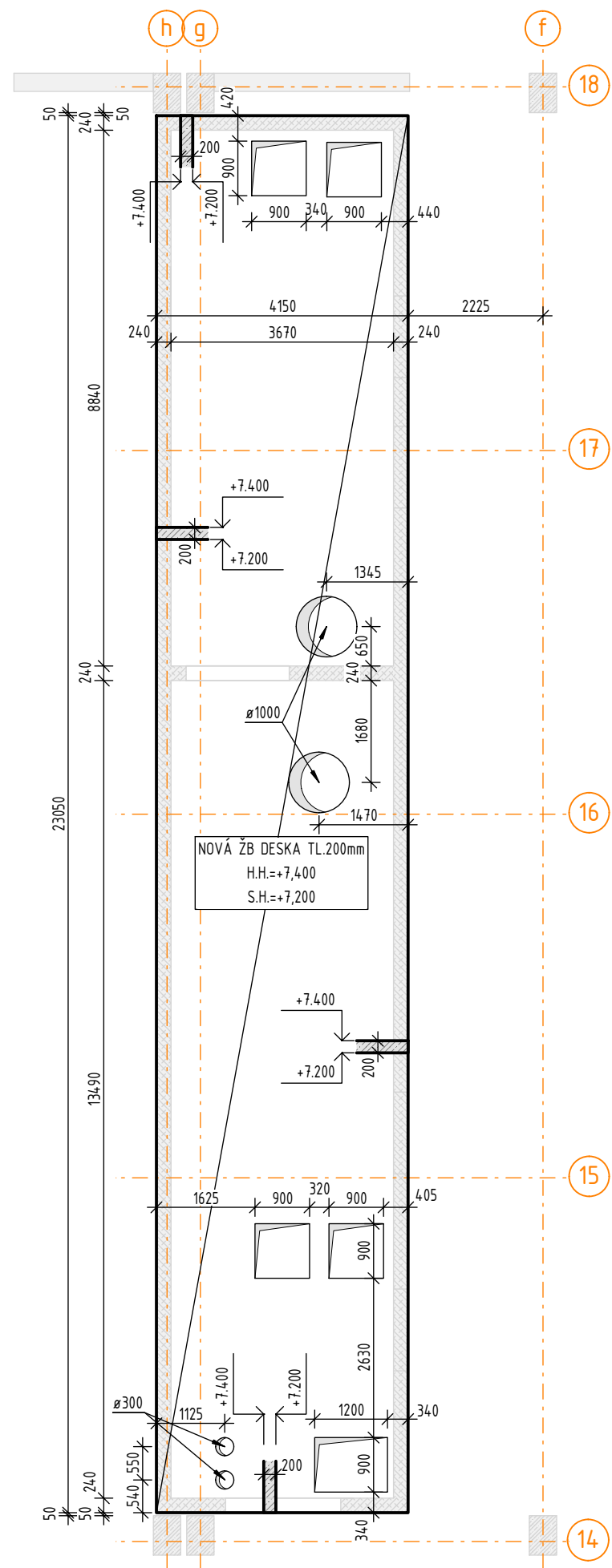


SCHÉMA VÝZTUŽE – STROPNÍ DESKA NAD 1.NP

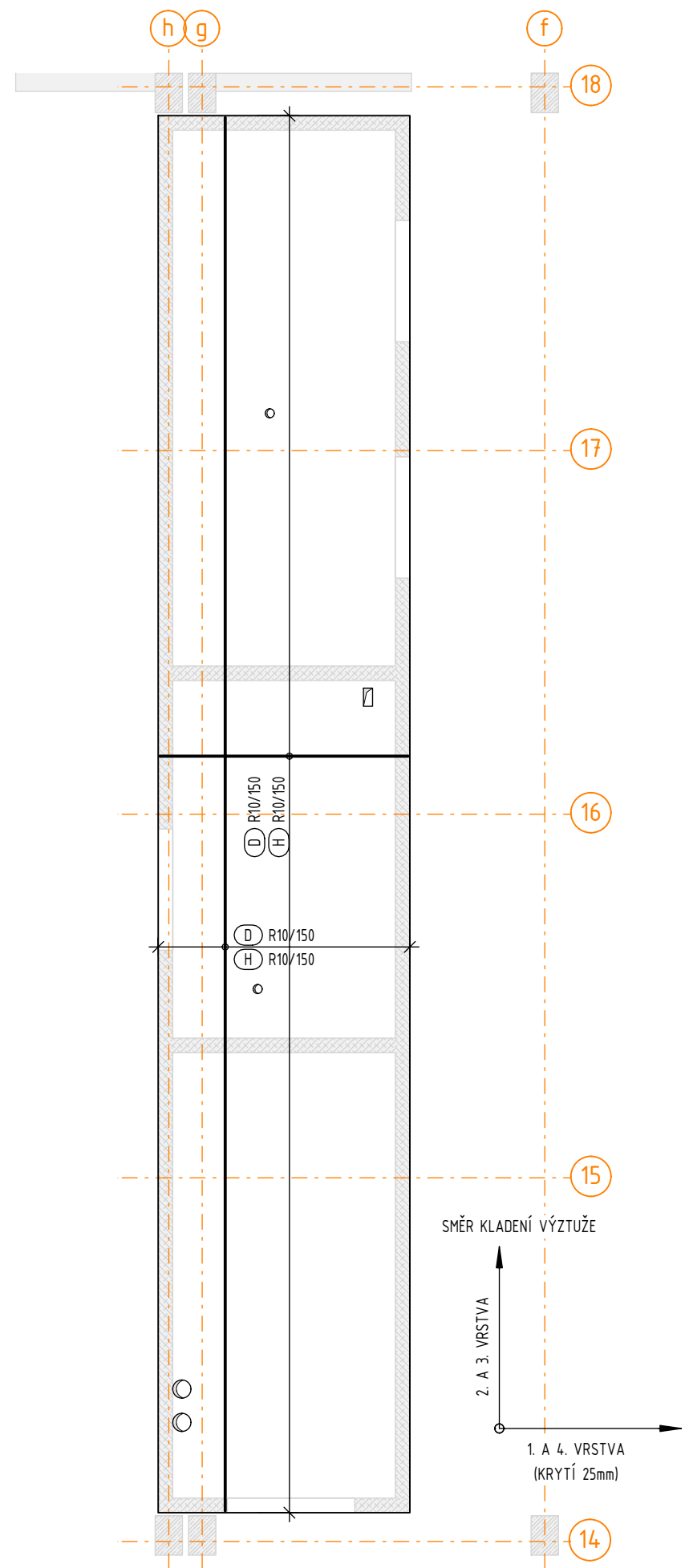
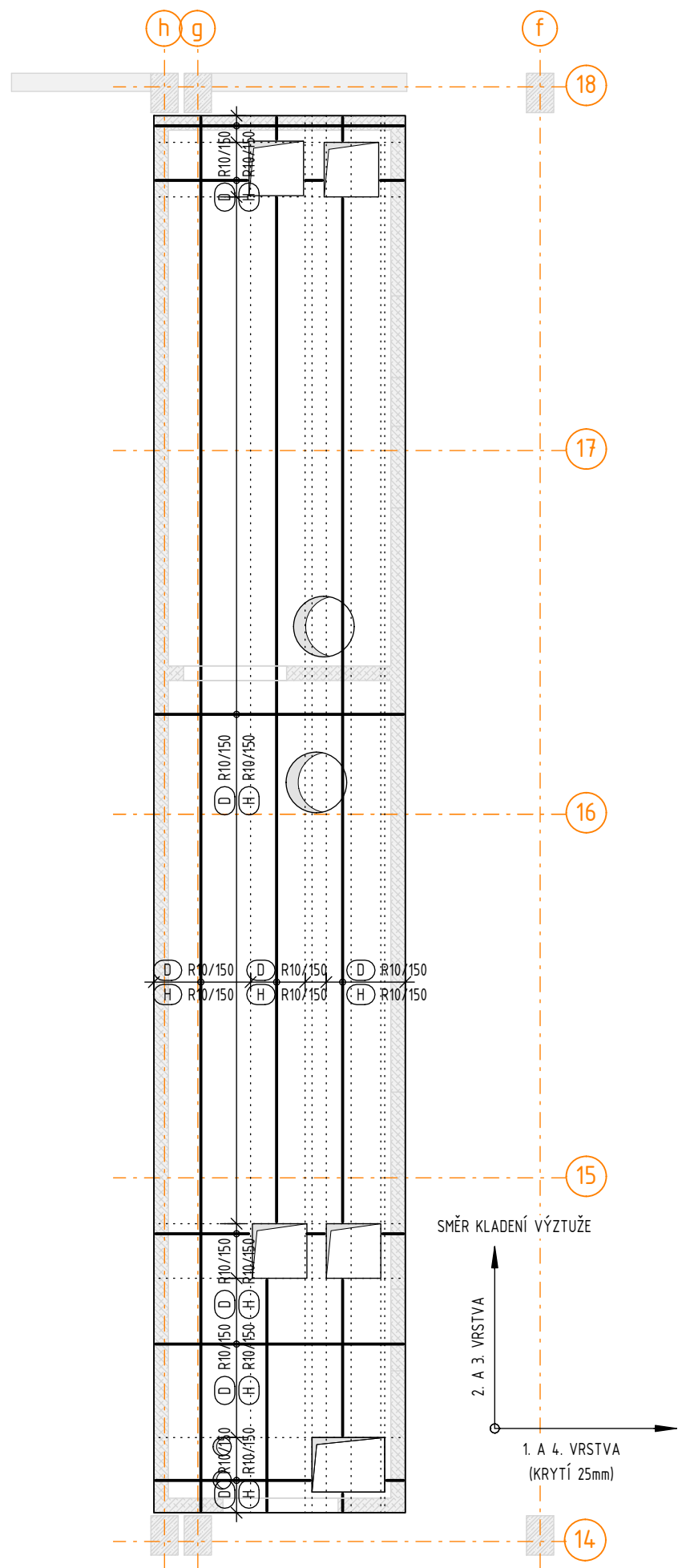


SCHÉMA VÝZTUŽE – STROPNÍ DESKA NAD 2.NP



POZNÁMKY:

OBSAH:

- VÝKRES ŘEŠÍ NOVOU NOSNOU KONSTRUKCI STROPNÍCH DESEK VESTAVBY V SEVERNÍ PŘÍSTAVBĚ.
- PROSTUPY, DRÁŽKY A NIKY PRO JEDNOTLIVÉ PROFESY JSOU ZAKRESLENY PO ODSOUHLASENÍ STATIKEM. JAKÉKOLIV DALŠÍ PROSTUPY NAD RÁMEC TĚCH ZDE UVEDENÝCH NENÍ MOŽNÉ PROVÁDĚT, BEZ PŘEDCHOZÍHO ODSOUHLASENÍ STATIKEM PŘED BETONÁŽÍ BUDOU DO BEDNĚNÍ VLOŽENÝ POMOČNÉ FORMY PRO PŘÍPADOVÝCH PROSTUPŮ. KOORDINOVAT S PROFESEM.
- U PROSTUPŮ UMÍSTĚNÝCH U HRAN ĚI OKRAJŮ SVISLÝCH KONSTRUKCÍ, POPŘ. NA MODULOVÝCH OSÁCH, NENÍ UVEDENA PŮDORYSNÁ KÓTA.
- VŠECHNY VIDITELNÉ HRANY KONSTRUKCÍ ZKOSIT ROZMĚREM 10/10mm.
- ZHOTOVITEL JE PŘI PROVÁDĚNÍ BETONOVÝCH MONOLITICKÝCH KONSTRUKCÍ POVINEN POSTUPOVAT DLE USTANOVENÍ PLATNÝCH Norem, ZEJMÉNA ČSN EN 13670, POUŽITÍ BEDNĚNÍ SE ŘÍDÍ USTANOVENÍM TĚTO NORMY, ZEJMÉNA PAK ČL. 5 BEDNĚNÍ A JEHO PODPĚRNÉ KONSTRUKCE, SOUVISEJÍCÍMI ČL. 8.5 A 8.6, PŘÍLOHA B.
- VÝKRES ŘEŠÍ V SOULADU S VÝHLÁŠKOU 499/2006 Sb. V PLATNÉM ZNĚNÍ SCHÉMATICKÝ ZPŮSOB VYZTUŽENÍ DÍLČ. ČÁSTÍ KONSTRUKCE. SLOUŽÍ POUZE JAKO PODKLAD PRO VÝROBNÍ PODROBNOU DOKUMENTACI VYZTUŽENÍ ZAJIŠŤOVANOU ZHOTOVITELEM STAVBY. TA BŮDE OBSAHOVAT PODROBNÉ VYZTUŽENÍ VŠECH ČÁSTÍ NOSNÝCH KONSTRUKCÍ VČETNĚ LOKÁLNÍCH VYZTUŽENÍ V MÍSTĚ ZVÝŠENÝCH NAMAHÁNÍ, PROSTUPŮ, ATD.
- KONSTRUKCÍ UPOŘÁDÁNÍ BETONÁŘSKÉ VÝZTUŽE SE ŘÍDÍ PRAVIDLY UVEDENÝMI V KAP. 8 V ČSN EN 1992 (KOTVENÍ, PŘESAHY, POLOMĚRY OHYBŮ, VZDÁLENOSTI PRŮTŮ, LEMOVÁNÍ VOLNÝCH OKRAJŮ DESEK A STĚN A OTVORŮ V NICH, ZAJIŠTĚNÍ HORNÍ VÝZTUŽE V DESKÁCH PODCÍ DÍSTANČNÍCH PRŮTŮ – ŽEBŘÍKY).
- PŘI VÝSKYTU NESROVNALOSTÍ JE NUTNÉ PŘED PROVÁDĚNÍM STAVEBNÍCH KONSTRUKCÍ TYTO NESROVNALOSTI KONZULTOVAT S PROJEKTANTEM!
- NEDILNOU SOUČÁSTÍ JE TECHNICKÁ ZPRÁVA A PODROBNÝ STATICKÝ VÝPOČET VIZ STAVEBNĚ KONSTRUKČNÍ ŘEŠENÍ!

MATERIÁLOVÉ CHARAKTERISTIKY:

BETON: DESKY C25/30- $\chi$ C1- $\chi$ C10,2-Dmax22-S3  
OCEL: 10 50S(R), B500B, B500A (KARI)  
KRYTÍ: STROPNÍ DESKA: 25mm  
PŘESAHI: MIN. 60-NÁSOBEK PRŮMĚRU STYKOVANÉ VÝZTUŽE

DLE PŘÍLOHY Č.13 K VÝHLÁŠCE Č.499/2006 Sb. V PLATNÉM ZNĚNÍ ZAJIŠŤUJE PODROBNOU DOKUMENTACI VYZTUŽENÍ ŽELEZOBETONOVÝCH MONOLITICKÝCH KONSTRUKCÍ ZHOTOVITEL STAVBY.

LEGENDA ZNAČENÍ:

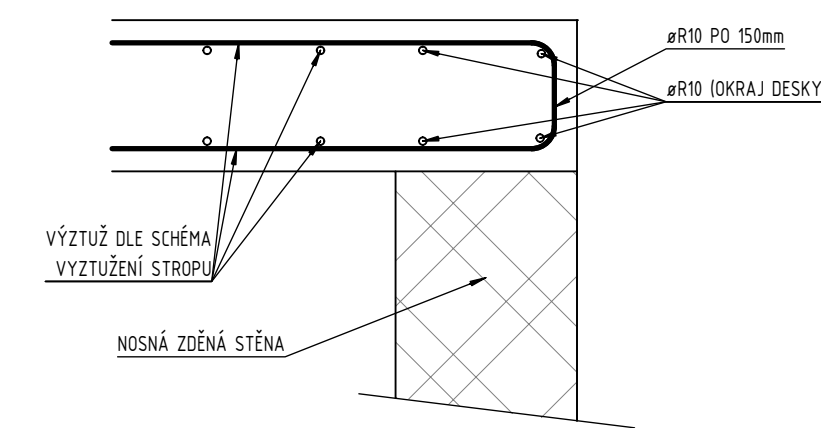
- PŮDORYS SKLOPENÝ ŘEZ
- NOSNÉ KONSTRUKCE ŽELEZOBETONOVÉ MONOLITICKÉ
  - NOVÉ NOSNÉ KONSTRUKCE ZDĚNÉ - SPECIFIKACE VIZ TZ D.1.2.a
  - PROSTUP VE STROPNÍ DESCE
  - DĚLKA OTVORU
  - OTVORY NEJSOU KÓTOVÁNY K PODLAŽE, JSOU DEFINOVÁNY SPODNÍ A HORNÍ HRANOU
  - SPODNÍ HRANA; HORNÍ HRANA

LEGENDA:

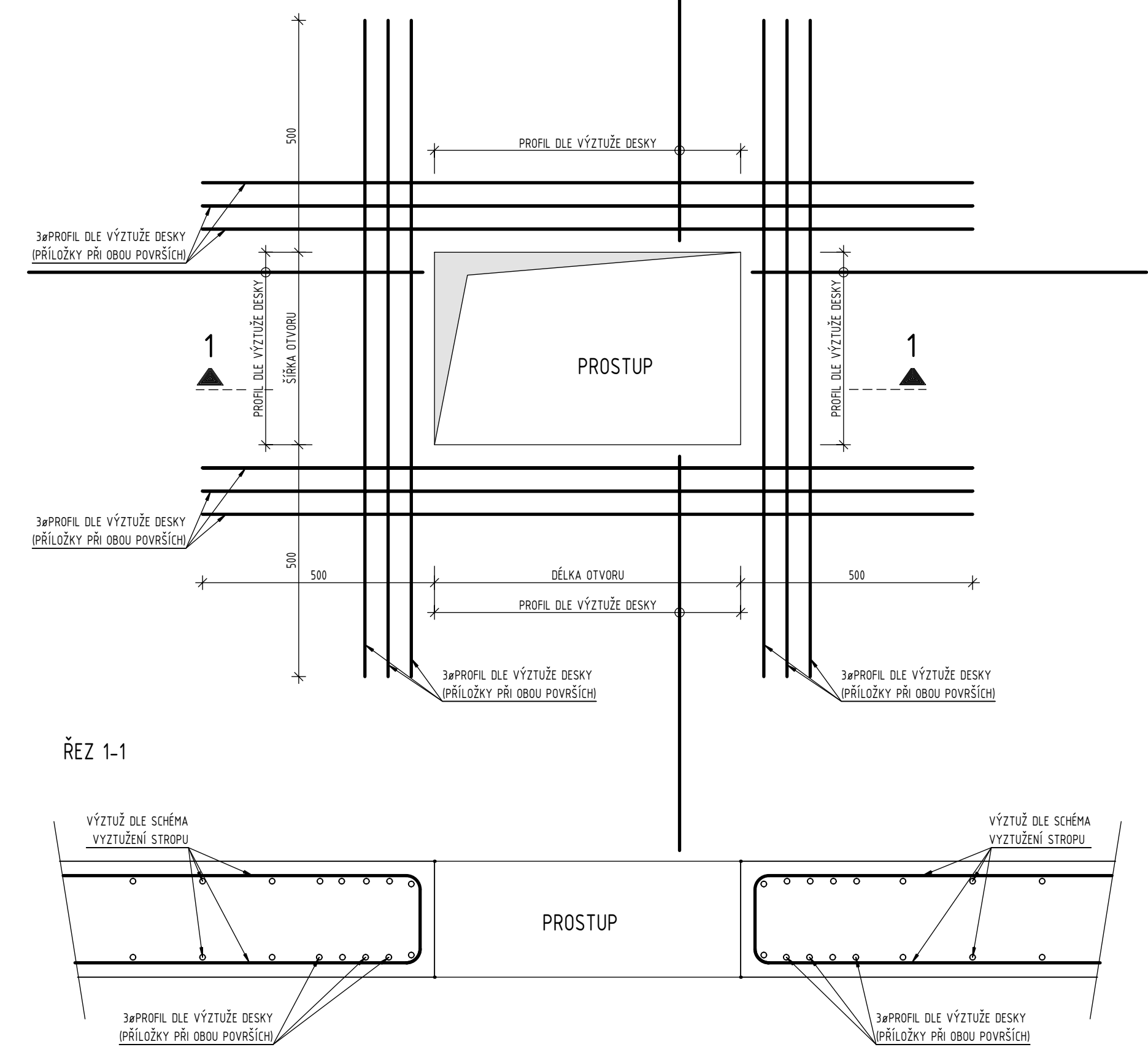
- (D) DOLNÍ VÝZTUŽ (H) HORNÍ VÝZTUŽ (SV) SKYKOVÁ VÝZTUŽ

SCHÉMA VÝZTUŽE – DETAILS (M1:10)

ULOŽENÍ DESKY NA ZDĚNOU NOSNOU KRAJNÍ STĚNU (ŘEZ)



ZPŮSOB VYZTUŽENÍ STROPNÍ DESKY V OKOLÍ PROSTUPU TVARU OBDÉLNÍKA



POZNÁMKA:  
PŘED ZAHÁJENÍM STAVEBNÍCH PRACÍ NUTNO PŘEDEM ZKONTROLOVAT VŠECHNY MÍRY A OVĚŘIT S PROJEKTOVOU DOKUMENTACÍ.

SOUŘADNICOVÝ SYSTÉM: JTSK  
VÝŠKOVÝ SYSTÉM: B.p.v.

±0,000 = 213.500 m n.m.		
změny	datum	popis
c		
b		
a		

INVESTOR:	Univerzita Palackého v Olomouci Křížkovského 5116, 771 47 Olomouc tel: +420 585 631 111 e-mail: e-podatelna@upol.cz
GENERÁLNÍ PROJEKTANT:	F.E.D. s.r.o. Veľký Oheň 177, 783 01 Veľký Oheň tel: +420 585 631 111 e-mail: s@fedor.cz

HLAVNÍ PROJEKTANT A AUTOR NÁVRHU:	Ing. Dušan HALAMA	
ZODP. PROJEKTANT:	Ing. Dušan HALAMA	
VYPRACOVAL:		
KONTROLOVAL:	Ing. Martin ULČNÝ	

TECHNICO	architects & engineers
Technico	Opava a.s. Hrabova 150/1 746 01 Opava tel: 583 760 970 info@technico.cz

ČÁST DOKUMENTACE:	D.1.2. STAVEBNĚ KONSTRUKČNÍ ŘEŠENÍ
-------------------	------------------------------------

Rekonstrukce sportovní haly UP v Olomouci SPORTOVNÍ HALA	FORMÁT DATUM STUPEŇ ZAKÁZKOVÉ ČÍSLO	8×A4 09/2023 DPS TO-520-DPS
K.Ú. Lazov, parc.č. st. 482/1, st. 482/2, st. 657, st. 483, st. 629, 25, 30/1, 30/10, 30/11, 30/12, 30/14, K.Ú. Hájov, parc.č. 97/4, 97/5, 97/6	VERZIKO	ČÍSLO VÝKRESU
BK STROPŮ VESTAVBY V SEVERNÍ PŘÍSTAVBĚ	1 : 100	D.1.2.c.04.